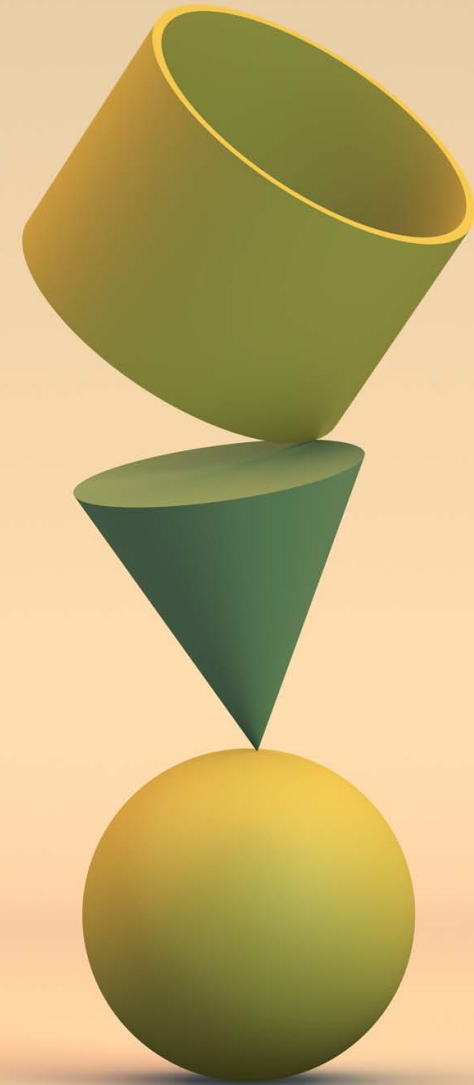




SCHITTEREND
BEELD

**Impactvolle
relaties
door de kracht
van kunst**



Inhoudsopgave

Inspireren, dialoog, impactvolle relaties	3
Storytelling maar dan anders	3
Betrokken medewerkers	3
Impactvolle relaties	4
Voor medewerkers + . . .	5
Clichés en praktijksituaties	5
Waar organisaties, een ijsberg en kunst elkaar raken	6
Onze aanpak: de kracht van kunst	6
Het IJsbergmodel	6
Wat kunnen jullie verwachten?	7
Met als resultaat	7
Persoonlijk leiderschap voor iedereen	8
Mogelijkheden	8
Over Schitterend Beeld	9
Wat doet Schitterend Beeld?	9
Het gezicht van Schitterend Beeld	9
Contact	10

“



“Alles wat je aandacht geeft,
groeit.”

Aristoteles

”

Inspireren, dialoog, impactvolle relaties

Schitterend Beeld ondersteunt organisaties die worstelen met het ontsluiten van de kracht van hun eigen kunstcollectie. Met onze interactieve workshops en kunst-kijk-gesprekken helpen wij jullie om de eigen kunstcollectie actief in te zetten. Om ruimte te bieden aan inspiratie, emotie en open dialoog. Zo versterken jullie de relaties met medewerkers, klanten, leveranciers en andere stakeholders.

Storytelling maar dan anders

De investering in de kunstcollectie van jullie organisatie is waardevol. Niet alleen als verfraaiing, maar om een inspirerende en aantrekkelijke werkomgeving te creëren. Om uit te dragen wat belangrijk is in jullie organisatiecultuur. Om op een andere manier het verhaal van jullie organisatie te vertellen. Om jullie cultureel maatschappelijke betrokkenheid te tonen.

Betrokken medewerkers

Wij benutten de kracht van kunstwerken uit jullie eigen kunstcollectie. Op structurele basis gaan we aan de slag met thema's zoals die in veel teams en organisaties spelen. Denk hierbij aan samenwerken, communicatie en creativiteit. Om de betrokkenheid van jullie medewerkers te vergroten.

Impactvolle relaties

Graag denken we met jullie mee over het benutten van de kracht van jullie kunstcollectie tijdens klant- en relatie-events. Een ideale manier om jullie medewerkers en zakenrelaties elkaar op een andere manier te laten leren kennen. Om verbinding te maken op persoonlijk, emotioneel niveau voor duurzame relaties.

Neem voor een persoonlijke kennismaking contact met ons op.
We horen graag van jullie!

“



“De ware ontdekkingsreis bestaat niet uit het zoeken van nieuwe vergezichten, maar in het kijken met andere ogen.”

Marcel Proust

”

Voor medewerkers + . . .

Samenwerken, communiceren en veranderen blijft mensenwerk. Mensen stimuleren om het beste in zichzelf naar boven te halen door kunst is een uitdaging.

Clichés en praktijksituaties

Want gangbare opvattingen over kunst zijn makkelijk gemaakt. Herken je deze? *"Kunst is duur. Kunst is voor de elite. Kunst is moeilijk te begrijpen. Lelijk zeg, hadden ze niet wat anders voor de sier op kunnen hangen? Hoe leggen we dit uit aan onze relaties?"*

Terwijl je overtuigd bent dat kunst een stimulans kan zijn in alledaagse werksituaties. Herken je deze?

- dat er weinig echte aandacht lijkt te zijn voor elkaar;
- dat er beter naar elkaar geluisterd kan worden dan nu lijkt te gebeuren;
- dat het onderlinge vertrouwen soms ver te zoeken lijkt te zijn;
- dat er tijdens vergaderingen niet altijd ruimte lijkt te zijn om te zeggen wat er gedacht wordt;
- dat collega's niet altijd even vatbaar lijken voor een andere mening;
- dat (onbewuste) aannames & vooronderstellingen acties lijken te bepalen; bijvoorbeeld bij de werving van nieuwe collega's waardoor de diversiteit van teams op de achtergrond raakt;
- dat teams overprikkeld lijkt te raken door de hoeveelheid informatie en beelden die dagelijks door technologie en digitalisering binnenkomt, met als gevolg een gebrek aan focus en een gevoel van gejaagdheid.

Kortom je wilt met de bedrijfskunstcollectie bijdragen aan positieve verandering en tunnelvisie voorkomen.

Waar organisaties, een ijsberg en kunst elkaar raken

Dat het streven naar positieve verandering niet eenvoudig te bereiken is, blijkt uit het ijsbergmodel van David McClelland. Dit model vergelijkt ons als mens met een ijsberg.

Vaak laten we alleen het topje van onze ijsberg zien. In ons gedrag, in wat we weten en in wat we kunnen. Het grootste deel blijft onder water: wat we denken, voelen, willen en wie we zijn. Onbewust beïnvloeden deze diepere lagen in grote mate het kleine, zichtbare stukje dat we wel van onszelf laten zien.

Voor het creëren van verandering is bewustwording over de diepere lagen onder de waterlijn belangrijk.

Onze aanpak: de kracht van kunst

Schitterend Beeld helpt bij deze bewustwording. Dit doen wij door het benutten van de kracht van kunst. Kunst geeft bij uitstek ruimte aan verschillende en persoonlijke reflecties. Verhalen, denkbeelden, gevoelens en herinneringen geven kleur aan wie we zijn als mens. En hoe we met elkaar omgaan op het werk.

Met onze interactieve oefeningen en kunst-kijk-gesprekken trainen we **vaardigheden** die medewerkers en jullie zakenrelaties in staat stellen om beter te communiceren en samen te werken:

- observeren,
- luisteren,
- beargumenteren,
- constructief communiceren.

Het Ijsbergmodel

Zichtbaar

Wat je doet:
gedrag, kennis, vaardigheden

Kunst helpt om
verbinding te leggen
tussen het topje van
jouw ijsberg en . . .

. . . wat er zich onder
water afspeelt. Kunst
bevindt zich op de
waterlijn.

Voorbij het zichtbare

Wat je denkt:
overtuigingen, normen

Wat je voelt:
emoties, waarden

Wie je bent:
zelfbeeld, motieven, drijfveren

Bewust

Onbewust

“



“Om je gezicht te zien gebruik
je een spiegel; om je ziel te
zien een kunstwerk.”

George Bernard Shaw

”

Ook stellen we hen in staat om verbinding te maken met hun diepere lagen van denken, voelen en zijn, die grote invloed hebben op hun zichtbare **gedrag** door:

- te reflecteren,
- te voelen,
- creatief en kritisch te denken.

Wat kunnen jullie verwachten?

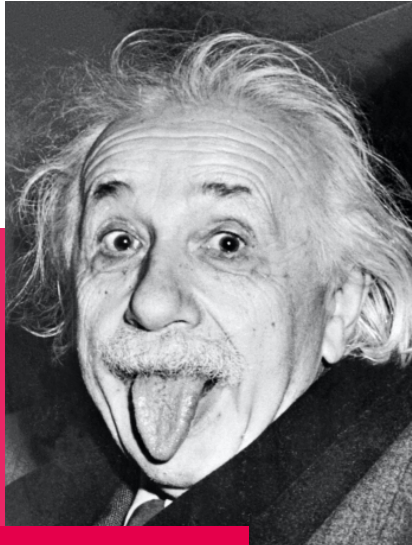
We zorgen voor een veilige, inclusieve setting. Hierin bestaan geen ‘goede of foute’ antwoorden. De eigen beleving en een open dialoog staan centraal. Kennis van kunst is niet nodig. Iedereen kan deelnemen ongeacht opleiding of culturele achtergrond.

Met als resultaat

Voor een sterker fundament onder samenwerkingsrelaties werken we aan:

- Bewust worden van eigen filters en aannames
- Zien van verschillende perspectieven
- Elkaar op een andere manier leren kennen
- Je gezien en gehoord voelen
- Begrip voor en respecteren van elkaars mening
- Vertrouwen en meer verbinding
- Durf om te mogen verschillen

“



“Logica brengt je van A naar B.
Verbeelding brengt je overal”

Albert Einstein

”

Wat bijdraagt aan een lerende organisatie en resulteert in:

- Oplossingsgericht denken
- Betere communicatie
- Betere samenwerking
- Persoonlijk leiderschap

Persoonlijk leiderschap voor iedereen

In onze visie is persoonlijk leiderschap voor iedereen bereikbaar. Regelmatig naar kunst kijken en hierover met elkaar in gesprek gaan, helpt hierbij. Je traint niet alleen vaardigheden. Je leert ook jezelf steeds beter kennen. Ben je nog op koers of is bijsturing nodig?

Mogelijkheden

We maken graag kennis met jou, jullie organisatie en haar kunstcollectie. Om samen te sparren hoe we jullie kunstcollectie kunnen inzetten voor duurzame relaties met jullie medewerkers, klanten en andere stakeholders.

Wij bieden diverse workshops, trainingen en maatwerkoplossingen aan. Neem voor een persoonlijke kennismaking contact met ons op. We horen graag van je!

Over Schitterend Beeld

In deze snel veranderende prestatie maatschappij willen wij bijdragen aan het grootste goed van elke organisatie: het menselijk kapitaal. Door het bieden van een veilige, inclusieve omgeving waarin mensen zich gezien & gehoord voelen. Waar ruimte is voor reflectie, verbinding en onderling begrip. Zo dragen we bij aan het ontwikkelen van persoonlijk leiderschap, betere communicatie en samenwerking.

Onze kernwaarden

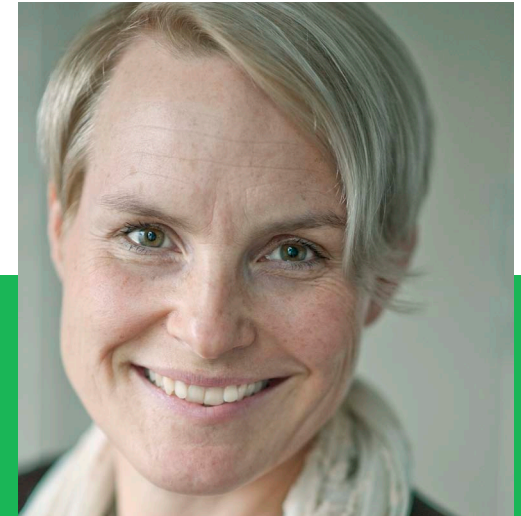
Aandacht, autonomie, verbinden, plezier, een leven lang leren.

Wat doet Schitterend Beeld?

Ons streven is het verbeteren van samenwerkingsrelaties. Vaardigheden die we hierbij trainen zijn observeren, luisteren en communiceren. Graag laten we je ervaren dat iedereen vanuit een eigen perspectief kijkt. Waardoor je je bewust wordt van jouw mogelijk onbewuste aannames. We stimuleren je om te reflecteren over wat je denkt, voelt en drijft. En dagen je uit om met begrip open te staan voor een ander. We doen een beroep op je om anders te kijken en creatief en kritisch te denken. Met kunst als spiegel naar jezelf én als opening naar nieuwe mogelijkheden.

In onze interactieve workshops, programma's en maatwerkoplossingen zetten wij kunst in. Jouw eigen beleving en een open gesprek staan hierbij centraal. Om mee te doen heb je géén kennis van kunst nodig. We maken hierbij gebruik van beproefde

methoden zoals Visual Thinking Strategies en Art Based Learning. Voor mensen en teams in het bedrijfsleven, bij overheden en in de zorg.

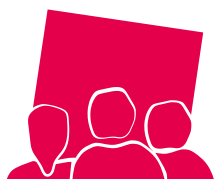


Het gezicht van Schitterend Beeld

Voordat ik Schitterend Beeld oprichtte, werkte ik jarenlang in het bedrijfsleven. Binnen marketing, sales en eventmanagement. Na mijn opleiding aan de Fotoacademie heb ik mij verder gespecialiseerd in diverse methoden zoals Visual Thinking Strategies en Art Based Learning. Door mijn achtergrond kan ik jou helpen bij het leggen van sterkere fundamenten onder samenwerkingsrelaties met behulp van beeldende kunst.

Ilona van der Nat

Oprichtster Schitterend Beeld



SCHITTEREND
BEELD

**Denken, voelen en
communiceren** door
kunstervaringen.

Contact

Neem voor een persoonlijke
kennismaking contact met ons
op. We horen graag van je!

Telefoon en e-mail

06 422 422 07

info@schitterendbeeld.nl

SCHITTERENDBEELD.NL